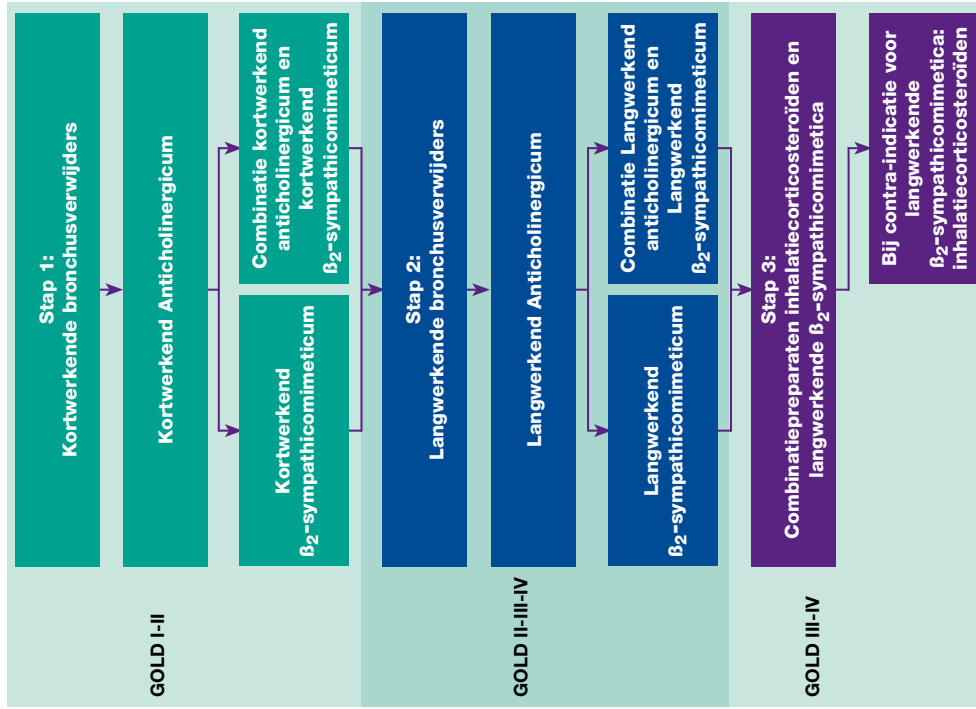


Medicatieschema bij COPD



Voorzichtigheid is geboden met β_2 -sympathicomimetica bij cardiale comorbiditeit

Stap 1: GOLD I-II.

Behandelen met kortwerkende bronchusverwijders.
Duur: Bij de start van de behandeling 14 dagen, vervolgens 3 maanden.

Een kortwerkend anticholinergicum:

Middel/ Ipratropium
Dosering 20 μ g 4dd1 (4dd2) (dosisaërosol)
40 μ g 4dd1 (inhalatiepoeder, Inhalettes Ingelheim) 320 μ g
Bij onvoldoende verbetering na twee weken een kortwerkend β_2 -sympathicomimeticum, of voeg deze toe:

Middel/ Salbutamol
Dosering 100-200 μ g 4dd1 (inhalatiepoeder, Diskus) 800 μ g
100-200 μ g 4dd1-2 (dosisaërosol) 800 μ g
250-500 μ g 4dd1 (inhalatiepoeder, Turbuhaler) 4000 μ g

Bij niet behalen behandelingsdoelen wordt overgegaan naar stap 2.

Stap 2: GOLD II-III-IV.

Onderhoudsbehandeling met langwerkende bronchusverwijders.
Duur: Bij de start van de behandeling 14 dagen, vervolgens 3 maanden.

Langwerkend anticholinergicum:

Middel/ Tiotropium
Dosering 18 μ g 1dd1 (inhalatiepoeder, HandiHaler) 18 μ g
Bij onvoldoende verbetering een langwerkende β_2 -sympathicomimeticum, of voeg deze toe:

Middel/ Salmeterol
Dosering 50 μ g 2dd1 (inhalatiepoeder, Diskus) 100 μ g
25-50 μ g 2dd1 (dosisaërosol) 100 μ g
12 μ g (6-24 μ g) 2dd1 (inhalatiepoeder, Turbuhaler) 48 μ g
12 μ g (6-24 μ g) 2dd1 (dosisaërosol) 48 μ g

Bij patiënten met ernstig of zeer ernstig COPD en frequente geregistreerde exacerbaties (2 of meer per jaar) of na onvoldoende verbetering van klachten en longfunctie overgaan naar stap 3.

Stap 3: GOLD III-IV.

Combinatie van langwerkend β_2 -sympathicomimeticum met inhalatiecorticosteroïde
Duur: Bij de start van de behandeling 14 dagen, vervolgens 3 maanden.

Combinatiepreparaten:

Middel/ Salmeterol/fluticason
Dosering 50 μ g/500 μ g 2 dd 1 (inhalatiepoeder, Diskus) 100 μ g/1000 μ g
25 μ g/250 μ g 2 dd 2 (dosisaërosol) 100 μ g /1000 μ g
Formoterol/budesonide 12 μ g/400 μ g 2 dd 1 (inhalatiepoeder, Turbuhaler) 24 μ g/800 μ g
Bij contra-indicatie voor langwerkende β_2 -sympathicomimetica alleen inhalatiecorticosteroiden
Duur: Bij de start van de behandeling 14 dagen, vervolgens 3 maanden

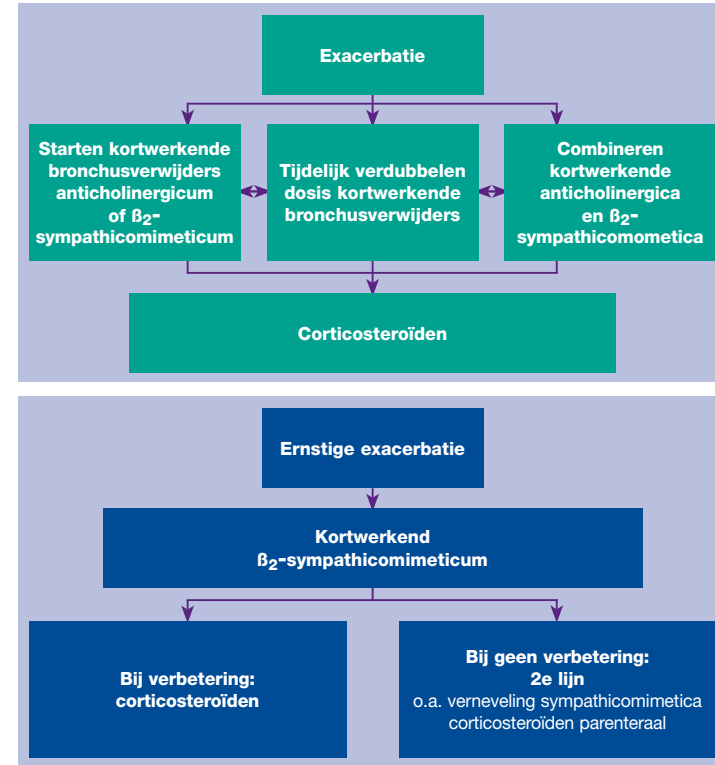
Inhalatiecorticosteroiden:

Middel/ Fluticason
Dosering 250-500 μ g 2dd1 (dosisaërosol) 1000 μ g
500 μ g 2dd1 (inhalatiepoeder, Diskus) 1000 μ g
200-400 μ g 2dd1 (dosisaërosol) 1600 μ g
400 μ g 2dd1 (inhalatiepoeder, Turbuhaler) 1600 μ g

Ongewenste medicatie

Betaïblockers zijn in principe gecontraïndiceerd bij astma- en COPD-patiënten. Indien toch een betaïblocker moet worden voorgeschreven heeft een selectieve betaïblocker (celiprolol) de voorkeur

Medicatieschema bij exacerbaties



Voorzichtigheid is geboden met β_2 -sympathicomimetica bij cardiale comorbiditeit

Bij exacerbaties

- Kortwerkend anticholinergicum: Ipratropium dosisaërosol 20 μ g 4dd1 (4dd2)
- Kortwerkend β_2 -sympathicomimeticum: Salbutamol dosisaërosol (maximaal) 200 μ g 4dd1 (4dd2)
- Bij onvoldoende effect aangevuld met orale corticosteroiden: Prednisolon 30 mg 1dd1 gedurende 7 tot 10 dagen. Controleer binnen enkele uren.

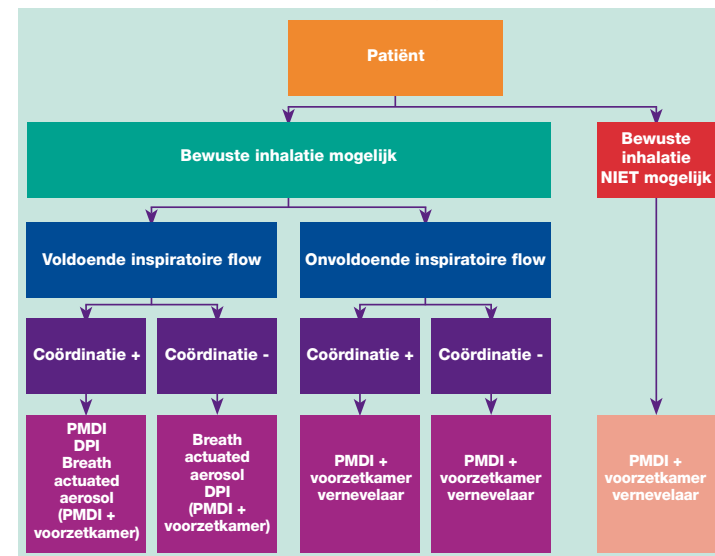
Bij ernstige exacerbaties

- Kortwerkend β_2 -sympathicomimeticum per inhalatiekamer, eventueel via een vernevelaar
- Salbutamol dosisaërosol 100 μ g per keer, 5 maal inademen, procedure 4-10 keer herhalen. Wacht het effect ter plaatse af. Geef bij verbetering een kuur orale corticosteroiden: Prednisolon 30 mg 1dd1 gedurende 7 tot 10 dagen. Geef ook instructies voor het gebruik van bronchusverwijders gedurende de komende 24 uur. Verwijs bij onvoldoende verbetering naar de 2e lijn.

Voor medicatie bij stoppen met roken zie de NHG-standaard 'Stoppen met roken'.

Bij meer dan 3 stookturen prednisolon per jaar osteoporose profylaxe voorschrijven. Instelling van antibiotica geschiedt in 2de lijn

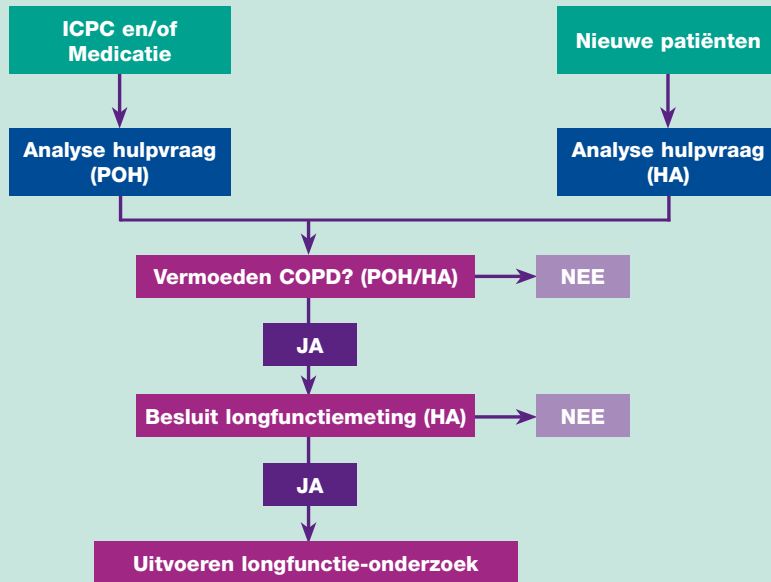
Beslisboom bij de toedieningsvormen



Naast de dosisaërosolen is er met de poederinhalatoren HandiHaler, Diskus en Turbuhaler verreweg de meeste klinische ervaring. Gelet hierop en de beschikbaarheid van de geneesmiddelen verdienen deze inhalatoren, in eerste instantie, de voorkeur

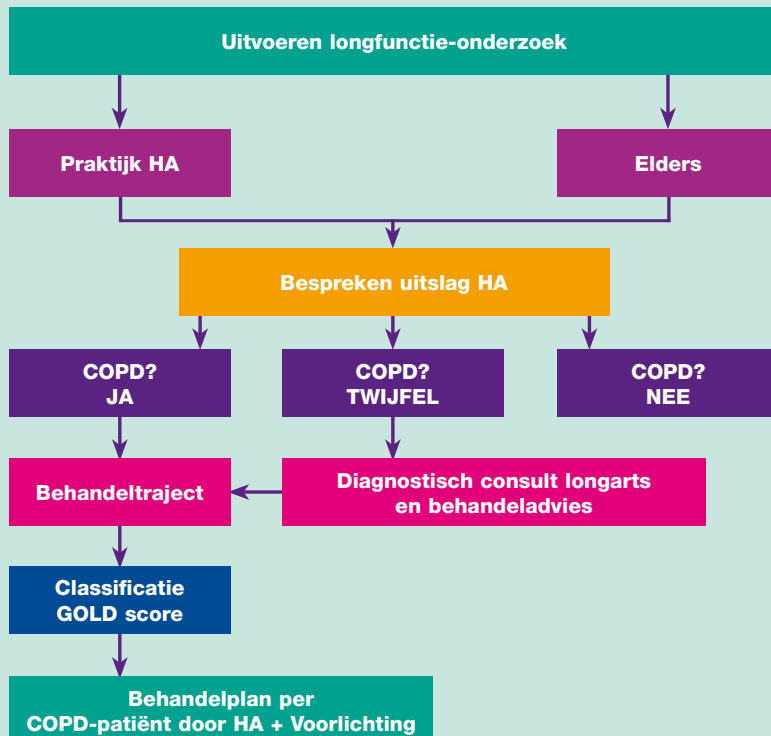
DIAGNOSTIEK

Eerste deel stroomschema diagnostiek



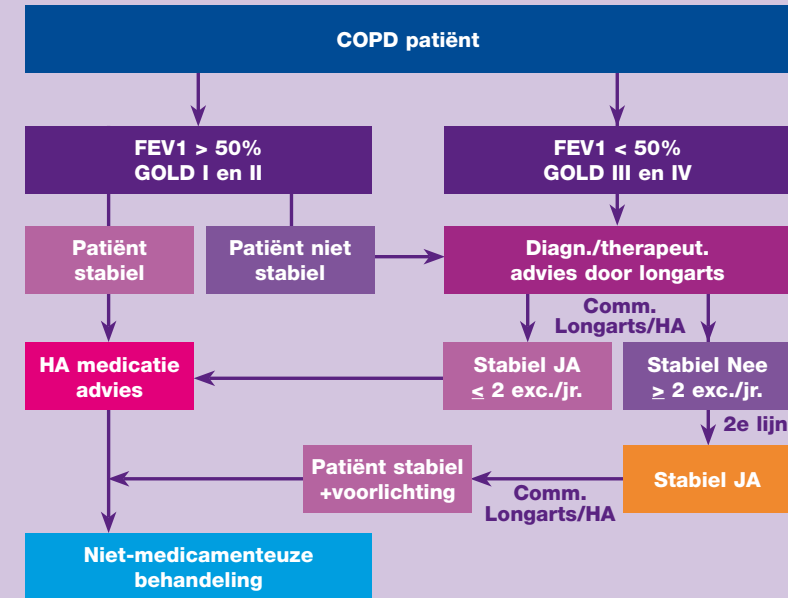
DIAGNOSTIEK

Tweede deel stroomschema diagnostiek



BEHANDELING EERSTE LIJN

Eerste deel stroomschema behandeling



NIET-MEDICAMENTEUZE BEHANDELING IN DE EERSTE LIJN

Tweede deel stroomschema behandeling

