

# NIEUWSBRIEF D-ZEP

(DEMENTIE EN ZEER ERNSTIG  
PROBLEEMGEDRAG)



## NIEUWSBRIEF D-ZEP oktober 2024

Beste belangstellende,

Hierbij ontvangt u de nieuwsbrief van het regionaal expertise centrum D-ZEP (Dementie Zeer Ernstig Probleemgedrag). De interventie-afdeling met in totaal 10 bedden en het D-ZEP consultatieteam is gevestigd op afdeling Mondriaan1, locatie De Hazelaar van De Wever.

Consultatie D-ZEP: Het consultatie team heeft inmiddels veel ervaring opgedaan in het consulteren bij dementie met zeer ernstig probleemgedrag. Voor de doorontwikkeling volgt het team een leer en ontwikkel traject bij het landelijk kenniscentrum D-ZEP. Het traject heeft 3 pijlers: Professionele leergemeenschap, consultatietraining en deskundigheidsbevordering.

Het consultatieteam:



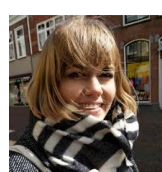
Frans van Gorp  
zorgadviseur



Jacqueline  
van Berkel  
Senior  
verpleegkundige



Nienke Hosseinion  
SO, kaderarts



Sietske Visser  
GZ psycholoog

Mocht u vragen hebben rondom zeer ernstig probleem gedrag met dementie. U kunt bij ons terecht voor advies en consultatie.

Bureau Zorgadvies T **0800 339 3837** of E [Bureauzorgadvies@dewever.nl](mailto:Bureauzorgadvies@dewever.nl)

Consultatie team neemt deel aan het NZA project. Dit project wordt verlengd omdat alle LVHC doelgroepen gaan starten met een outreachende functie. Dit project zal 2 jaar duren. Dit moet leiden tot een tarief dat gedeclareerd kan worden voor D-

ZEP consulten. Er wordt onder andere data verzameld over de soort consultaties, de effecten daarvan, de duur en ook over de inzet van specifieke professionals. Op grond van deze data wordt een beleidsregel geformuleerd waarbinnen consultatie voor LVHC bekostigd kan worden. Deze pilot is alleen gericht op intramurale consultaties.

Regio werkbezoek D-ZEP: 3 oktober heeft het laatste werkbezoek van 2024 plaatsgevonden. Het is weer een inspirerende middag geweest. Voor 2025 staan de werkbezoeken gepland op 13 februari, 22 mei en 2 oktober. Meld u aan bij: [marieclaire.trommelen@dewever.nl](mailto:marieclaire.trommelen@dewever.nl) of [dot@dewever.nl](mailto:dot@dewever.nl)

Het werkbezoek is interessant voor verwijzers, zorgadviseurs, managers, behandelaren, zorg/welzijns-medewerkers. Er is voldoende ruimte voor vragen dialoog gesprekken.

Inhoud van het werkbezoek: toelichting consultaties, specifieke werkwijze D-ZEP afdeling Mondriaan 1, wijze van aanmelden voor D-ZEP cliënt, samenwerking met de regio.

Samenwerking ZGEM en De Wever: beide organisaties hebben een regionaal expertise centrum D-zep. Zowel ZGEM als De Wever bieden consultaties aan en opname voor mensen met Dementie en zeer ernstig probleemgedrag.

Werken in het team Mondriaan 1: Bij Mondriaan 1 vind je een team vol diverse expertise, van verzorgenden tot psychologen, allemaal gericht op het bieden van optimale zorg voor mensen met dementie en zeer ernstig probleemgedrag. Je krijgt een speciale leergang die je ondersteunt in het omgaan met deze uitdagende situaties. Wil jij je aansluiten bij dit gepassioneerde team en je kennis inzetten? Neem dan contact op met Jacqueline van Berkel, senior verpleegkundige: T 013-4644939!

Heb je collega's die geïnteresseerd zijn in de nieuwsbrief? Schroom niet en stuur de nieuwsbrief door. Voor aanmelden van de nieuwsbrief mail naar [dot@dewever.nl](mailto:dot@dewever.nl)

### **Weetjes**

- Landelijke website kennisnetwerk-D-ZEP <https://www.dzep.nl/>
- LinkedIn groep: kennisnetwerk D-ZEP
- <https://dewever.nl/professionals/expertise/dementie-zeer-ernstig-probleemgedrag-d-zep>
- De nieuwsbrief is ook te vinden op de website van <https://www.zorgnetwerkmb.nl/projecten/dementie-netwerk-midden-brabant/>
- Informatie video D-ZEP voor verwijzers <https://www.youtube.com/watch?v=jufV44zELSE>
- Flyer voor verwijzers D-ZEP klik [hier](#)

## **Projectteam D-ZEP**

Judith van Erve, Manager zelfstandige teams

Nynke Hosseinion, Specialist ouderengeneeskunde

Gail Toppenberg, GZ-psycholoog

Jacqueline van Berkel, Senior verpleegkundige

Sietske Visser, GZ-psycholoog

Corrie Aarts, Projectmanager DOT

Fons van de Gevel, Clustermanager kortdurende zorg en gespecialiseerde doelgroepen.



**De Wever | De Hazelaar | D-ZEP afdeling Mondriaan 1**

**Kijk voor meer informatie op: [deweever.nl/professionals/tijdelijk-verblijf/d-zep](https://deweever.nl/professionals/tijdelijk-verblijf/d-zep)**

**Schroom niet om de nieuwsbrief door te sturen naar belangstellenden.  
Mocht u de nieuwsbrief niet automatisch ontvangen stuur dan een mail  
naar [dot@deweever.nl](mailto:dot@deweever.nl)**

**Mocht u de nieuwsbrief niet meer willen ontvangen stuur dan een mail naar  
[dot@deweever.nl](mailto:dot@deweever.nl)**