

# MEERJARENPLAN 2022-2026



## Transmuraal zorgpad palliatieve zorg



### Missie

Het Netwerk Palliatieve Zorg Midden-Brabant staat voor maximale kwaliteit van leven en sterven voor mensen met een ongeneeslijke aandoening door goede palliatieve zorg en ondersteuning die aansluit aan bij de wensen en behoeften van patiënten en hun naasten. Dit vraagt samenwerking en afstemming over de grenzen van professies en organisaties heen.

### Visie

De partners van het Netwerk Palliatieve Zorg Midden Brabant versterken de kwaliteit en continuïteit van palliatieve zorg met het gezamenlijk ontwikkelde transmuraal zorgpad als referentiekader. Met een gedeelde transmurale werkwijze streven we naar proactieve en tijdige signalering en markering van de palliatieve fase, kwaliteit van palliatieve zorg in al haar dimensies (lichamelijk, psychisch, sociaal en spiritueel), samen met de patiënt en naasten, ondersteund door zorgvuldige en eenduidige overdracht en samenwerking tussen betrokken zorgverleners.

# MEERJARENPLAN: STRATEGISCHE DOELEN EN SPEERPUNTEN

## DOEL 1



Verbetering van de **continuïteit van palliatieve zorg** door betere afstemming en samenwerking tussen betrokken zorgverleners. De transmurale werkwijze is bekend bij betrokken partners en vormt het vertrekpunt voor het leveren van een continuüm van zorg op maat aan palliatieve patiënten.

## DOEL 2



Verbetering van de **kwaliteit van zorg** door:  
\* tijdige signalering van palliatieve zorgbehoeften  
\* tijdige markering van de palliatieve fase  
\* ontwikkeling/inzet van expertise

## SPEERPUNT



### Implementatie Transmuraal Zorgpad

Elke partnerorganisatie geeft invulling aan de implementatie van het transmuraal zorgpad palliatieve zorg. De implementatie beperkt zich niet tot de interne organisatie maar richt zich ook op de samenwerking/afstemming met de partners in het netwerk zodat elke patiënt een ononderbroken zorgpad palliatieve zorg kan doorlopen met maximale kwaliteit van leven en sterven.

## SPEERPUNT



### Signaleren, markeren en levensfasegesprek

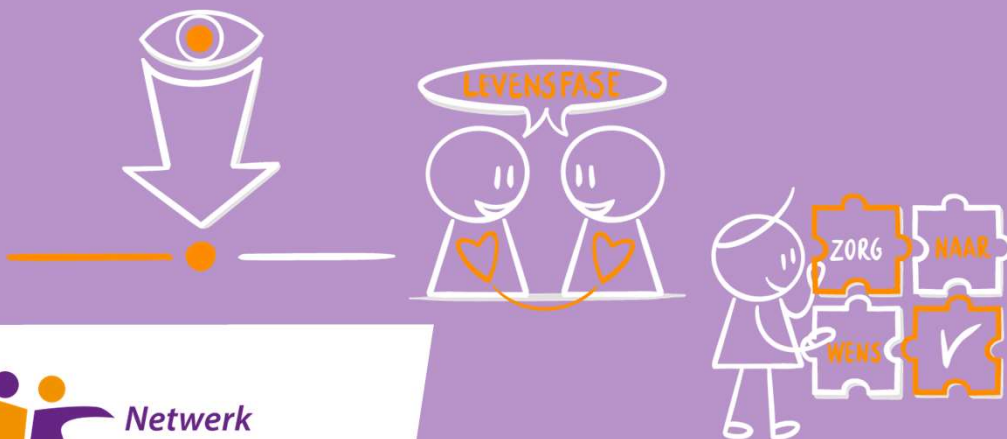
Tijdig signaleren en markeren van de palliatieve fase zodat de focus van de palliatieve zorg en behandeling maximaal kan worden gericht op kwaliteit van leven en sterven. Wensen en grenzen wordt met patiënt besproken tijdens een levensfasegesprek en vastgelegd in het patiëntendossier.

## SPEERPUNT



### Ontwikkeling en inzet van expertise via:

- Scholing voor vrijwilligers en professionals in verpleging en verzorging in nauwe samenwerking met regionale onderwijsinstellingen (MBO-HBO)
- De beschikbaarheid en bekendheid van experts voor consultatie (regionaal consultteam, praktijk voor levensvragen en verpleegkundig spreekuur).



# WERKPLAN 2023

## ACTIVITEIT 1



### Signaleren, markeren, levensfasegesprek (ACP):

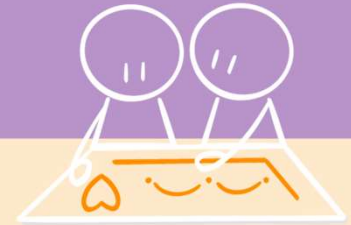
- Deelname aan implementatie Samendraads Project ACP
- Uitvoering publiciteitscampagne "Nadenken over de toekomst"

## ACTIVITEIT 3



### Deskundigheidsbevordering

- Basis cursus voor verpleegkundigen en verzorgenden
- Scholingsprogramma palliatieve zorg voor artsen (i.o.)
- Onderwijs ontwikkelen in samenwerking met onderwijsinstellingen
- Uitbreiding scholingsaanbod over specifieke doelgroepen (dementie, Parkinson etc.)



## ACTIVITEIT 2



### Experts voor consultatie

Bekendheid vergroten van:

- Consultatieteam palliatieve zorg: o.a. via scholingscyclus huisartsen
- Doorontwikkeling transmurale expertgroep
- Uitvoering KWF project Verpleegkundig spreekuur inloophuizen:

## ACTIVITEIT 4



### Implementatie transmuraal zorgpad

- Inzet Implementatie Toolkit transmuraal zorgpad
- Eén op één ondersteuning door Netwerkcoördinator (regionaal) en netwerkliden (binnen eigen organisatie).
- Ondersteuning en monitoring implementatie zorgpad door middel van evaluatie en onderzoek naar kwaliteit van palliatieve zorg (o.a. zelfevaluatie IKNL).
- Opstart actie-onderzoek patient journeys
- Samenwerking met Dementienetwerk tbv integratie ACP en palliatieve zorg

