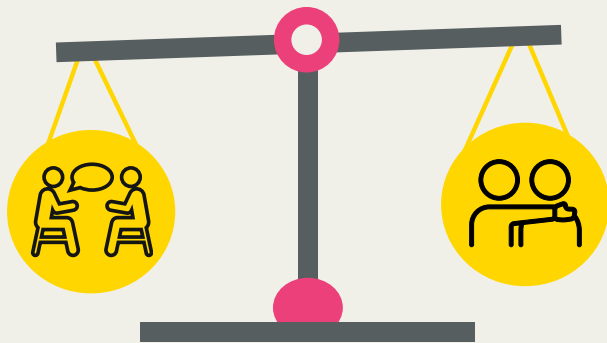
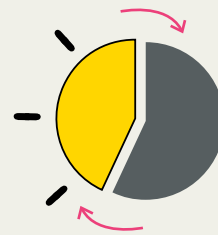


# Dementiemonitor Mantelzorg 2020 Regio Midden-Brabant

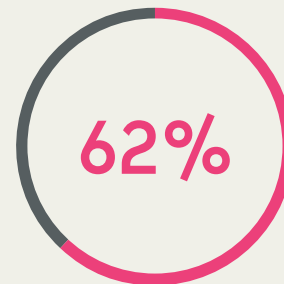
## Belasting mantelzorgers



Gemiddeld besteedt men **46 uur**  
per week aan mantelzorg



**57%** zorgt dag en nacht of dagelijks voor de naaste met dementie

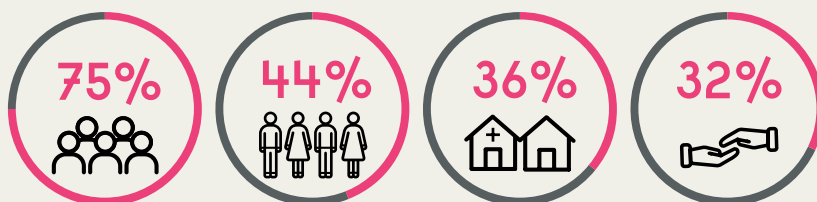


voelt zich tamelijk, zeer zwaar of overbelast

**48%** staat alleen bij de zorg voor de naaste

## Hulp van sociale omgeving

Mantelzorgers vragen om hulp aan:



Familieleden

Vrienden

Buren

32% krijgt  
ongevraagd hulp

## Impact van corona



**61%** voelt zich sinds de coronacrisis meer belast met de zorg voor de naaste



**22%** voelt zich sinds de coronacrisis in de steek gelaten door organisaties die hen/de naaste zorg en ondersteuning bieden

## Top-3 noodzakelijke professionele zorg in thuissituatie

1.  Casemanager dementie
1.  Dagbesteding
2.  Hulp bij het huishouden

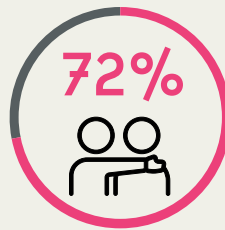
**38%**

voelt zich in het algemeen niet of weinig ondersteund

## Waardering professionele zorg

**7,0** 

## Gebruik casemanagement dementie



van de mantelzorgers in deze regio heeft een casemanager

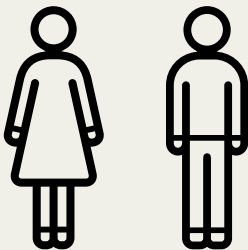
Casemanagement dementie vindt 46% noodzakelijk om het thuis vol te houden

## Dit zijn mantelzorgers

van mensen met dementie

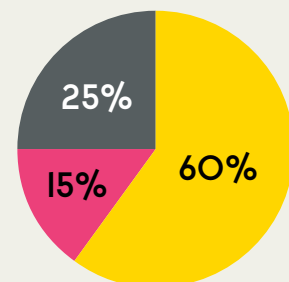
68%

32%



43% is jonger dan 65 jaar  
57% is 65 t/m 84 jaar  
0% is 85 jaar en ouder

## Woonsituatie



- samenwonende naaste
- alleenwonende naaste
- naaste woont in zorginstelling

De Dementiemonitor Mantelzorg is een landelijk onderzoek onder mantelzorgers van mensen met dementie. Sinds 2007 wordt het tweejaarlijks uitgevoerd door het Nivel, in samenwerking met Alzheimer Nederland. Dit jaar werden 3.577 mantelzorgers bevestigd over ondersteuning, belasting, zorg en de impact van mantelzorg op hun leven. Voor meer informatie:

[www.alzheimer-nederland.nl/dementiemonitor](http://www.alzheimer-nederland.nl/dementiemonitor)