

# Zorgen doe je samen

(Aansluiting sociaal domein – zorg)

Gemeenten Hart van Brabant - Zorgnetwerk Midden-Brabant

Nicole Lamers

Veronique Holtmaat

(bijgewerkte versie, 19 april 2018)

# Wat? en Waarom?

- Fricties in de aansluiting tussen sociaal domein en zorg
- Met name gericht op Jeugd en Ouderen
- Betrokken professionals geven zelf de problemen aan
- Last voor burgers; onduidelijkheid, teveel of te weinig hulp/zorg, verslechtering van de situatie, onzekerheid.
- Last voor professionals: taak en verantwoordelijkheid niet kunnen invullen, overzicht kwijt, achterstand in informatie.

# Hoe?

- Kleine doorbraakteams die probleem verkennen en oplossen.
- Directe toegang tot de stuurgroep (bestuurders gemeenten en zorg).
- Die zich committeert om oplossingen breed in te zetten dan wel hobbels weg te nemen.
- Korte doorlooptijd (scrum methode).
- Professionals en burgers trekken de kar (scrum teams)
- Samenstelling vanuit verschillende betrokken organisaties

## PAS OP!



HOGE WERKDRUK DOOR INDIVIDUELE HULPVVRAGEN EN ZWARE PROBLEMATIEK



TEAMS GEEN TIJD VOOR PREVENTIE EN VROEGSIGNALERING (HOGE CASELOAD)

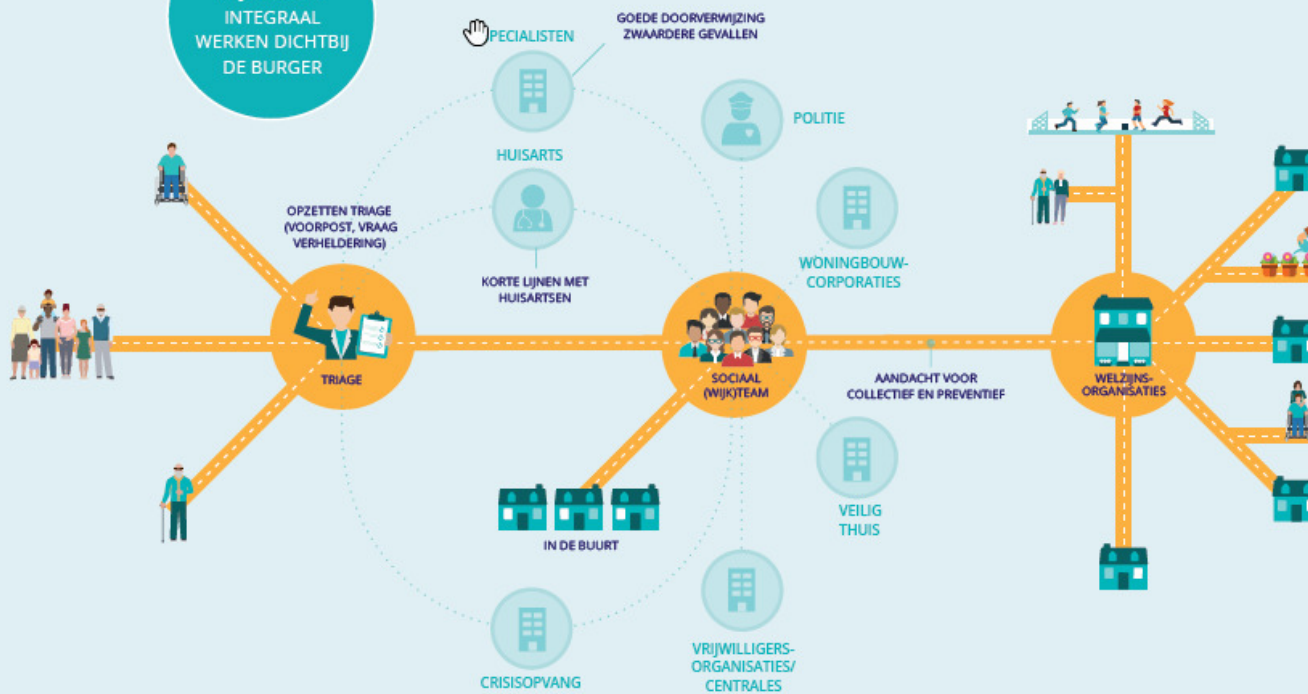


OOG VOOR ARMOEDE EN SCHULDEN

## STERKE (WIJK)TEAMS



FOCUS:  
WIJKGERICHT  
INTEGRAAL  
WERKEN DICHTBIJ  
DE BURGER



## KNELPUNTEN



WERK EN INKOMEN (TE VEEL LOSSE KETENS)

HUISARTSEN (AFSPRAKEN MAKEN)



WACHTLIJSTEN (DOORSTROMING LOOPT VAST)



TOENAME MULTIPROBLEEM-HUISHOUDENS

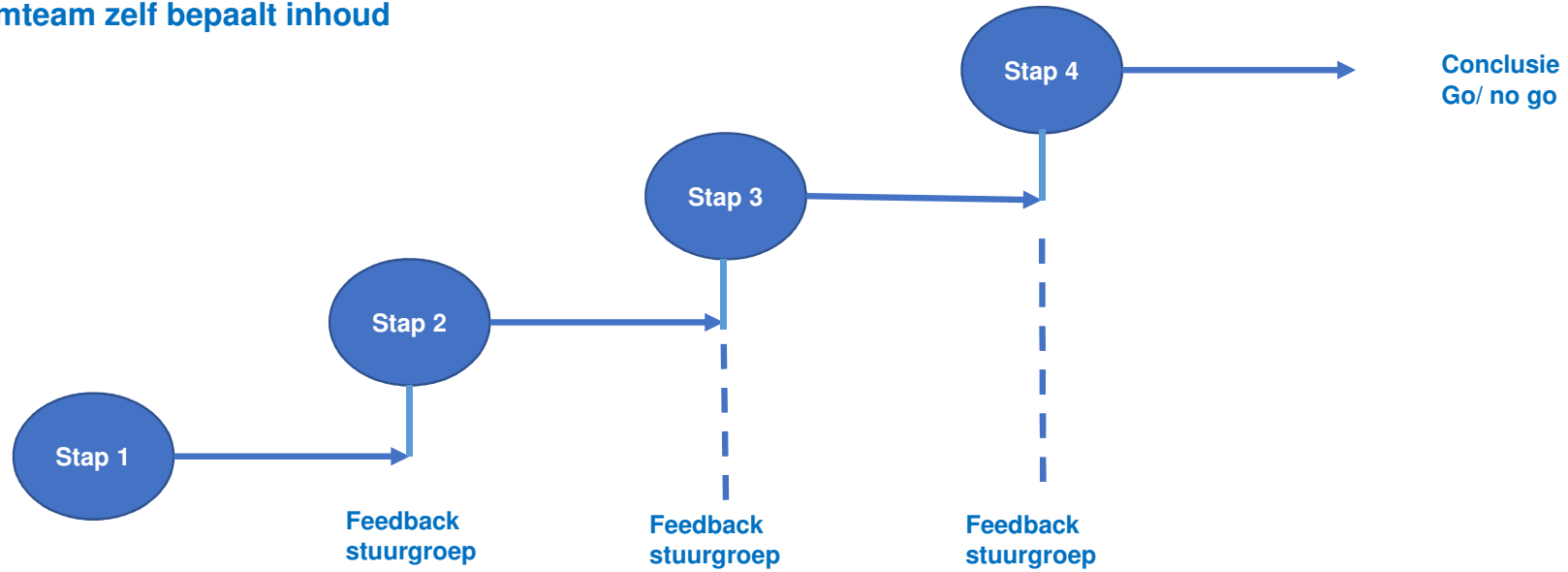
TOENAME COMPLEXITEIT VAN VRAAGSTUKKEN



MEER SPECIALISTISCHE KENNIS OP AFROEP NODIG

## Kort cyclisch/ scrum

Per stap: 1 maand  
Scrumteam zelf bepaalt inhoud



# Knelpunten

- Beginnen met 4 knelpunten; 2 voor jongeren, 2 voor ouderen
- Jongeren: 1) regie bij complexe casuïstiek 2) jongeren met licht verstandelijke beperking tussen wal en schip
- Ouderen: 1) Loket blijkt in praktijk meerdere toegangen 2) Behoud van huishoudelijke hulp bij overgang Wmo naar WLZ

# Sociaal domein/zorg Midden-Brabant

## Fact Sheet

### knelpunt

Loket blijkt in de praktijk meerder toegangen. Dit geeft onduidelijkheid voor huisartsen, die niet weten wie ze voor hun patiënten moeten benaderen. Patiënten weten zelf ook niet altijd waar ze moeten zijn met een hulpvraag. Ze gaan 'shoppen' en verliezen daardoor het overzicht van wie waar mee bezig is.

### casuïstiek

[Empty box for casuïstiek]

### doelen

Huisartsen en wijkteams van VV&T weten waarvoor ze bij het 'Loket' moeten zijn. - Vragen en communicatie gaan via het Loket en niet via de afzonderlijke organisaties. - Per patiënt is duidelijk welk toegangsteam betrokken is en wie daar het aanspreekpunt is. - Patiënten en hun mantelzorgers w+

### betrokken partners

Toegangsteams  
Loket  
Huisartsen  
VV&T

### werkwijze

Scrum methode - werkbezoek

### werkgroep

Huisarts  
Huisarts  
Wijkverpleegkundige  
Lid Toegangsteam/ Lid toegangsteam---

### activiteiten

Inventariseren omvang knelpunt - best practices achterhalen - gesprekken met patiënten -

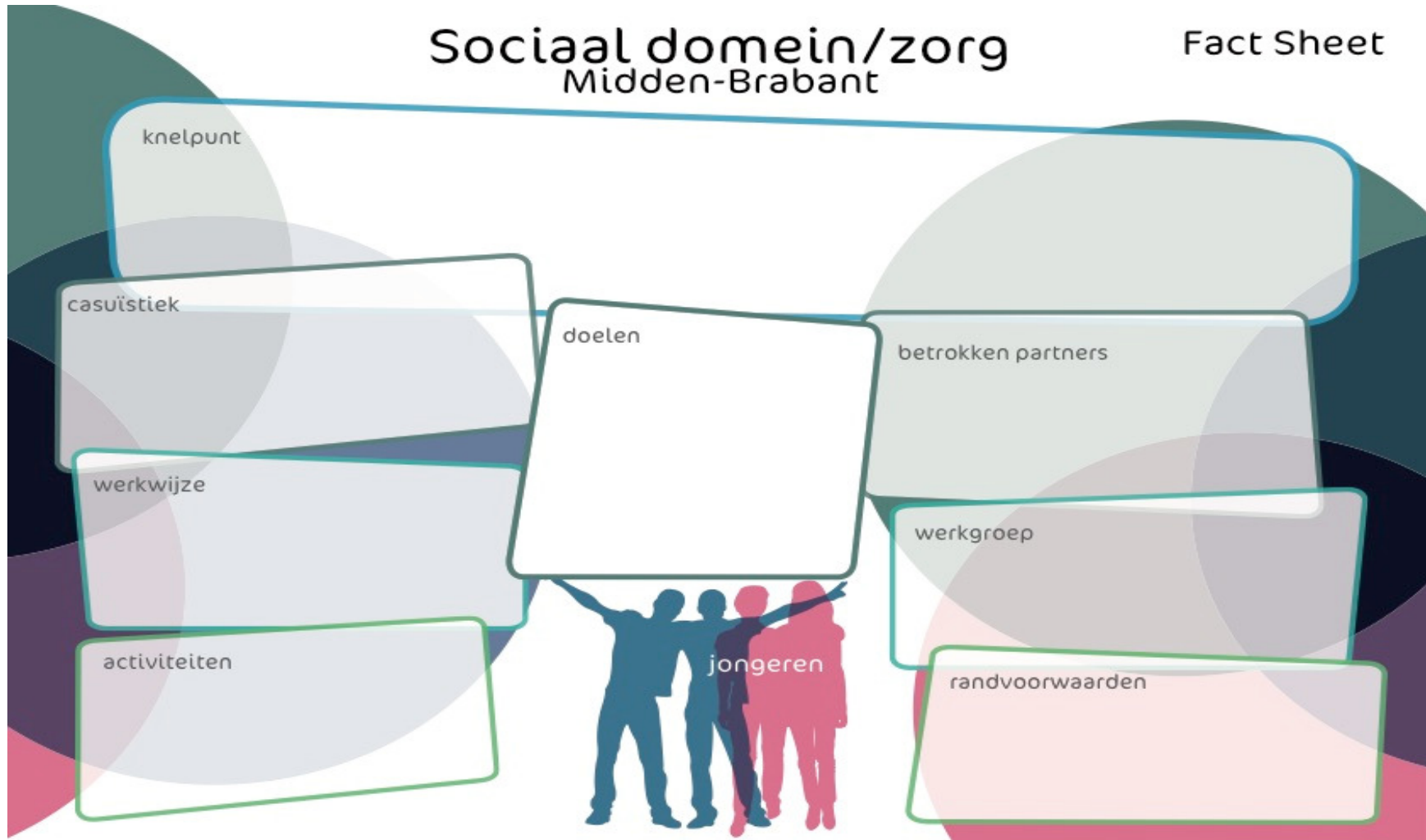
### ouderen



### randvoorwaarden

Locatie - reiskosten vergoeden - werkbezoek faciliteren

# Voorbeeld (jongeren)





# Samenstelling scrum teams

Voorwaarden:

- Kleine teams; Max 6 pers.
- Spreiding van de 9 gemeenten
- Mensen met expertise en affiniteit met het onderwerp
- Waar mogelijk cliënten(vertegenwoordiging)/ ervaringsdeskundigen
- In elk team vertegenwoordiging van gemeentelijk beleid
- Beleidsmedewerker en toegangsmedewerker uit verschillende gemeenten
- In oplossingsfase wellicht meerdere betrokkenen

# Samenstelling scrum teams

## Jongeren 'licht verstandelijke beperking'

- Betrokken stuurgroep lid: Frans Swinkels
- Samenstelling:
  - 2 professional toegangsteams Heusden en Tilburg
  - 2 huisartsen
  - Gedragsdeskundige
  - Ervaringsdeskundige / Ouder(s)
  - Beleidsadviseur gemeente Sociaal Domein (**Gilze-Rijen**)

*Later betrekken Evt. Verslavingszorg / Veiligheidsdomein, Sterk Huis*

# Samenstelling scrum teams

## Jongeren 'regie bij complexe casuïstiek':

- Betrokken stuurgroeplid: Angela van Liempd
- Samenstelling:
  - 2 professionals toegangsteams teams **Loon op Zand** en Hilvarenbeek
  - Jeugdarts
  - 2 huisartsen
  - Beleidsadviseur gemeente Sociaal Domein (Tilburg)
  - Ervaringsdeskundige/ cliënt/ burger

# Samenstelling scrum teams

## Ouderen 'behoud huishoudelijke hulp'

- Betrokken stuurgroeplid: Marijke Megens
- Samenstelling:
  - 2 beleidsambtenaren Wmo (Oisterwijk/ Tilburg)
  - Wijkverpleegkundige
  - Praktijkverpleegkundige; Marieke van Dorenmalen (Reeshof)
  - Ervaringsdeskundige/ cliënt/ burger

# Samenstelling scrum teams

## Ouderen 'loket blijkt meerdere toegangen'

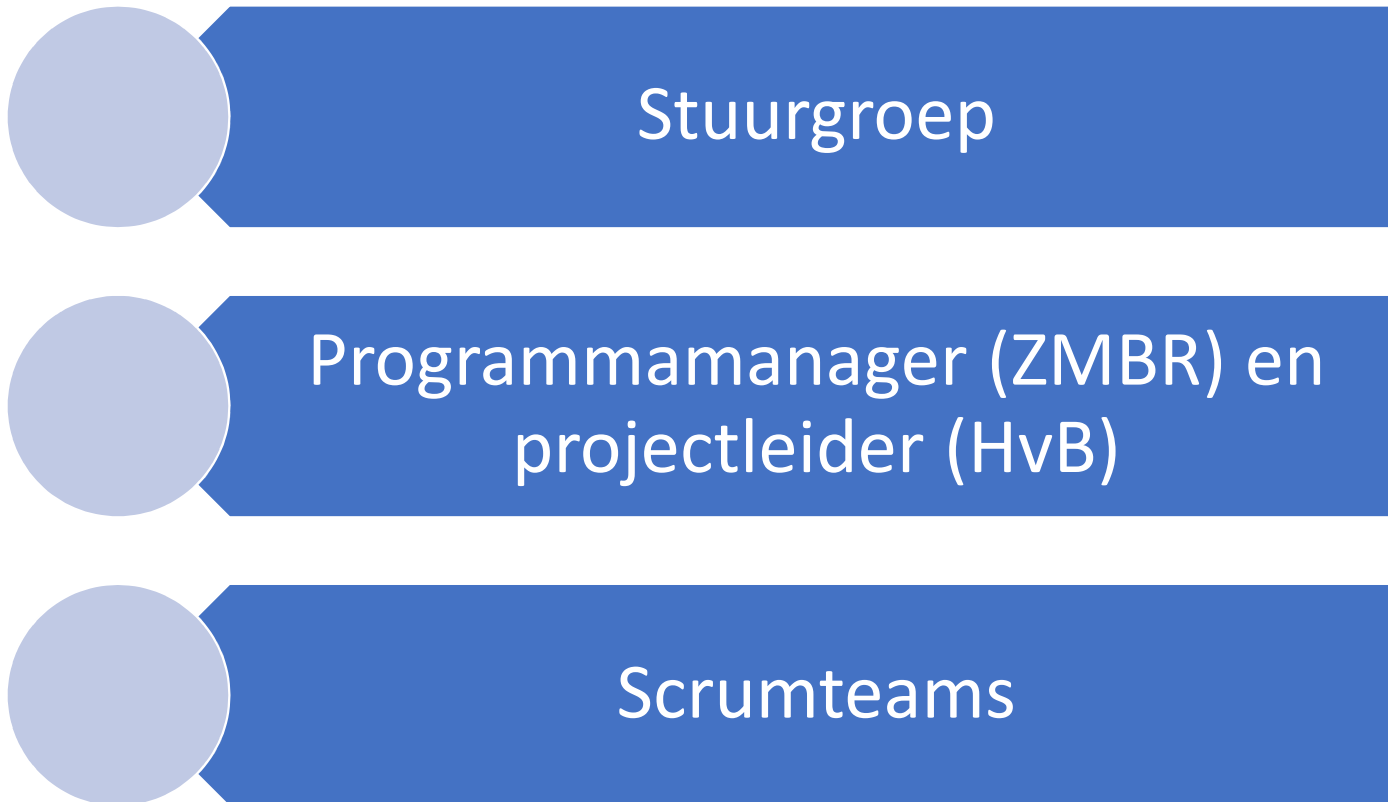
- Betrokken stuurgroep lid: Marijo Immink
- Samenstelling
  - 2 Loketmedewerkers Waalwijk en Dongen
  - 2 huisartsen
  - 2 wijkverpleegkundige
  - Beleidsadviseur gemeente Sociaal Domein; **Goirle**
  - Ervaringsdeskundige/ cliënt/ burger



**Maart 2019: bijeenkomst alle teamleden**

- uitkomsten
- effectiviteit/ wat levert het op?

# Projectstructuur



# Programmamanager (ZMBR) en projectleider (HvB)

- Ambassadeurs van het traject
- Procesmanagement
- Netwerker en verbinder
- Zorgen dat scrumteams gefaciliteerd worden (info/ instructies/ €)
- Linking pin tussen scrumteams en stuurgroep
- Zorgen voor communicatieplan
- Rapporteren aan stuurgroep en bestuur ZMBR en HvB

## **Projectleider HvB:**

- Besluitvorming in HvB voorbereiden
- Linking Pin AO HvB



## Begroting 2018 (april t/m december)

	uren	
Programmamanager	16 u / w	€ 57.600, -
Projectleider HvB	8 u / w	€ 28.800, -
Leden scrumteams	2 u / w	€ 93.600, -
(4 x 6 leden = 24)		
		€ 180.000, -
50% gemeenten HvB	€ 95.000, -	
50% ZMBR	€ 95.000, -	

- Ruime inschatting
- Zoveel mogelijk binnen reguliere inzet en uren
- Overig is ruimte als werkbudget