

Samenwerking sociaal en zorg domein

Hart van Brabant

Barbara de Groen



7 oktober 2021



Vilans, kenniscentrum voor langdurende zorg. Zorgen dat zorg beter werkt

Onze uitgangspunten:

- De cliënt staat centraal
- Zorgprofessionals, cliënten en naasten zijn gelijkwaardige partners
- Zorg en ondersteuning sluiten goed op elkaar aan
- Samen kunnen we meer
- Technologie helpt ons verder



Onderzoek



Helpen bij
implementeren



Kennis ontwikkelen
en delen



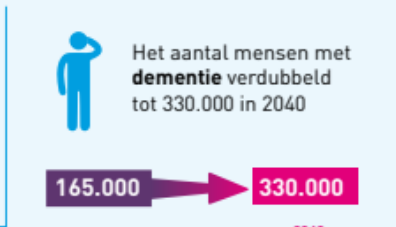
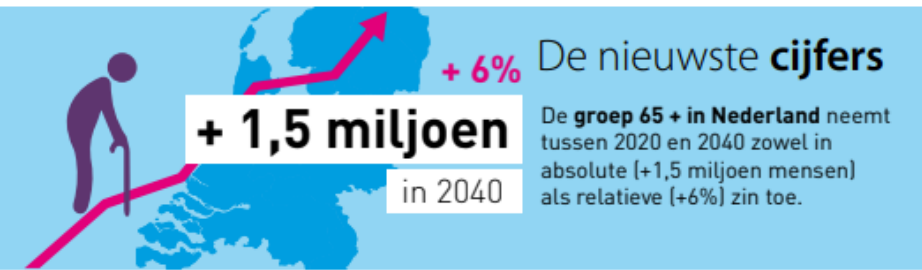
Adviseren



Vilans

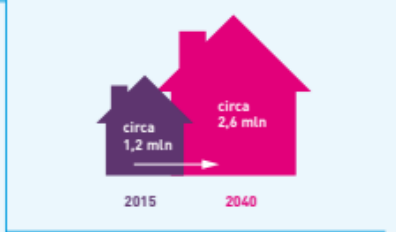
Context vergrijzing en langer thuis wonen

1. Nederland vergrijst: de doelgroep dat zijn wij
2. % 75 plussers verdubbelt in 2040 (van 8 naar 14%)
3. Meer mensen blijven thuis wonen:
 - in 1980: 37% woont zelfstandig (80+)
 - in 2020: 89% woont zelfstandig (80+)
4. Aantal alleenwonenden (65+) verdubbelt:
 - in 2015: 900.000 eenpersoonshuishoudens
 - in 2040: 1,7 miljoen eenpersoonshuishoudens



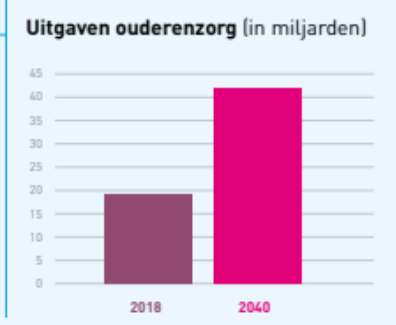
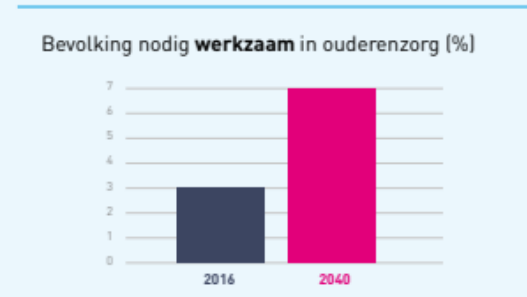
Eén op de drie van de 85+ers voelt zich **eenzaam**

Toename aantal **thuiswonende ouderen** (2015 v.s. 2040)



Zorgkosten per persoon per jaar:

65-75 jaar	€ 5.050
75-85 jaar	€ 9.750
85+	€ 22.950

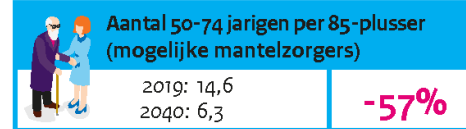
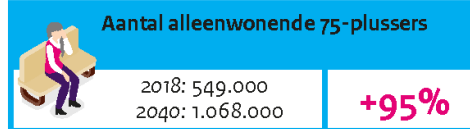
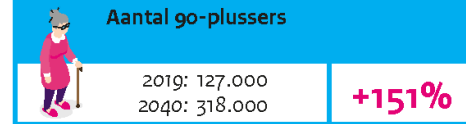
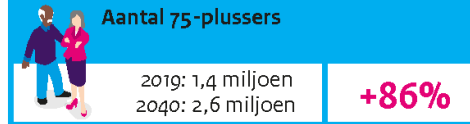


En...

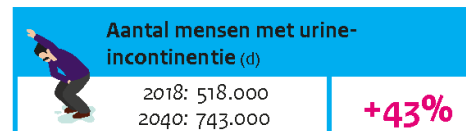
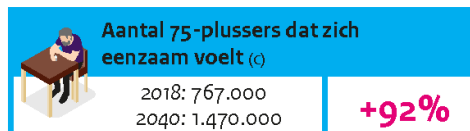
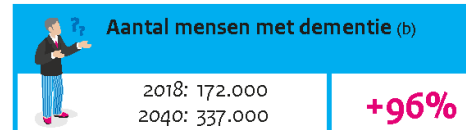
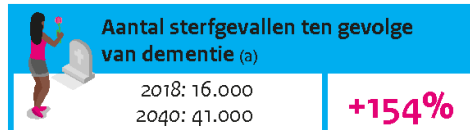
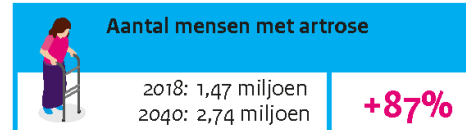
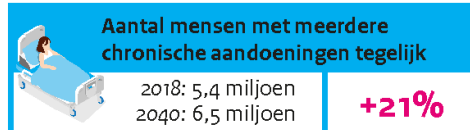
- Het aantal mantelzorgers per 85-plusser daalt van 10 in 2020 naar 4 in 2040
- In 2040 zijn er 700.000 banen in de ouderenzorg te vervullen (bijna een verdubbeling t.o.v. 2020)
- Zorgkosten stijgen (ouderenzorg van 19 naar 43 miljard in 2040)

Impact van de vergrijzing

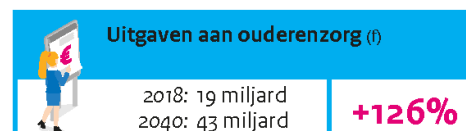
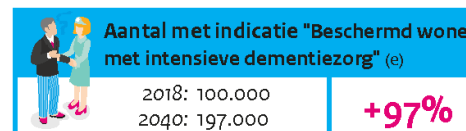
Veranderingen in de bevolking



Gevolgen voor de volksgezondheid



Gevolgen voor de zorg



Deze infographic laat zien hoe onze volksgezondheid en zorg zich ontwikkelen als we als maatschappij op de huidige voet zouden doorgaan en niets extra's zouden doen.

Het moet echt anders!

Welke opgaven liggen er in de (langdurende) zorg en ondersteuning?

1. Integrale aanpak en (domeinoverstijgende) samenwerking
2. Focus op preventie en kwaliteit van leven
3. Inzet van technologie
4. Duurzaamheid in de zorg (green deal)

Integraal werken in de wijk Wat is het?

Integraal werken betekent in **samenhang en afstemming domeinoverstijgend samenwerken** aan effectieve en efficiënte hulp en ondersteuning bij hulpvragen van inwoners in de wijk, **dichtbij** en ter **preventie** van (escalatie van) problematiek. De ondersteuning is gericht op het zo snel, eenvoudig en duurzaam mogelijk **oplossen van meervoudige problemen**. Het versterken van de veerkracht van de samenleving, het vergroten van zelfregie, **zelfredzaamheid** en participatie en het benutten van het eigen netwerk zijn daarbij vertrekpunt.

Integraal werken in de wijk Waarom?

"De meerwaarde van integraal werken is dat mensen gewoon kunnen leven"

- Vragen van mensen vallen niet binnen domeinen.
- Vraag kan in ene domein gesteld worden, terwijl de oplossing in een ander domein ligt.
- Vragen hangen onderling met elkaar samen – wisselwerking.
- Ondersteuning vraagt om samenhang en afstemming tussen domeinen.
- Niet alleen betere kwaliteit van zorg en ondersteuning, ook efficiëntere zorg en ondersteuning.

Spelers in de wijk



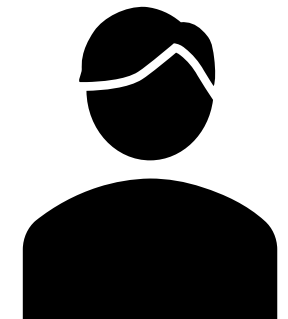
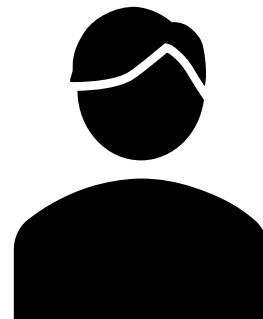
De spullen in de wijk

Professionals in de wijk die een belangrijke schakel zijn tussen het sociaal en medisch domein

Sociaal wijkteam



Wijkverpleegkundige



Casemanager
dementie

Praktijkondersteuner
huisarts

Tips in samenwerken

1. Elkaar actief opzoeken
2. Vrijheid nemen om te doen wat nodig is
3. Omgaan met verschillende visies
4. Werken vanuit een gedeeld belang
5. Maak gebruik van de kennis van een ander
6. Werk fysiek dicht bij elkaar en houd korte lijnen
7. Organiseer (laagdrempelige) momenten om elkaar te spreken
8. Weet wie betrokken is in een casus en spreek regie af
9. Terugkoppelen
10. Evalueer en verbeter de samenwerking

Tips in de rand- voorwaarden

1. Geef als organisatie de ruimte om de spilfunctie goed uit te voeren en af te wijken van regels of vaste werkwijzen
 2. Maak als organisaties onderling afspraken over het delen van cliëntinformatie en leg dit vast
 3. Heb samen met ketenpartners oog voor continuïteit en capaciteit in de zorg en ondersteuning voor de inwoner
- [de spil in de wijk rapport o.pdf \(integraalwerkenindewijk.nl\)](https://www.integraalwerkenindewijk.nl/de-spil-in-de-wijk-rapport-o.pdf)

Tips in beeld



WERK PROACTIET IN HET OPZOEKEN VAN CONTACT



SPREEK OVER ELKAARS WERKWIJZEN EN VISIES



KEN EN MAAK GEBRUIK VAN ELKAARS KENNIS EN KUNDE



WERK OOK FYSIEK DICHT BIJ ELKAAR



ORGANISEER MOMENTEN OM ELKAAR TE SPREKEN



WEET WIE BETROKKEN IS EN WIE WAT DOET IN EEN CASUS



SPREEK AF WIE DE REGIE HEEFT IN EEN CASUS



TERUGKOPPELEN STAND VAN ZAKEN BINNEN CASUS



EVALUEER REGELMATIG DE SAMENWERKING

Dank voor jullie aandacht

Contact: b.degroen@vilans.nl